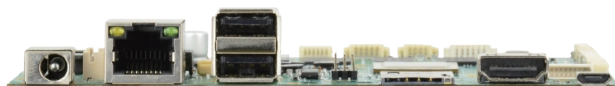
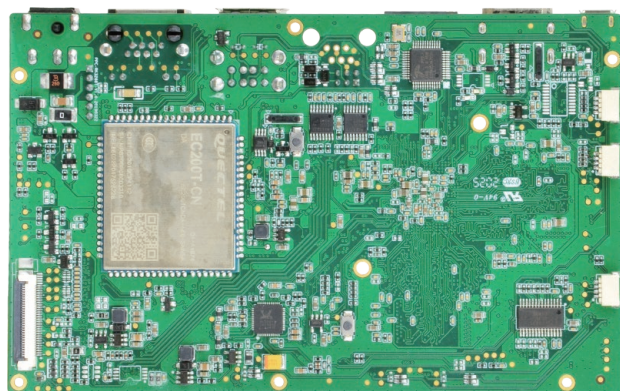
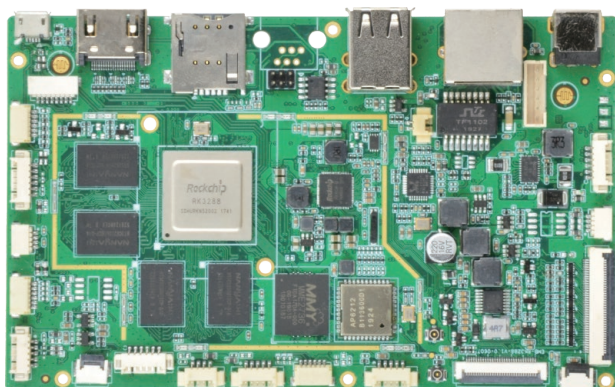




微信 & NFC支付终端主板——基于Rockchip RK3288 CPU

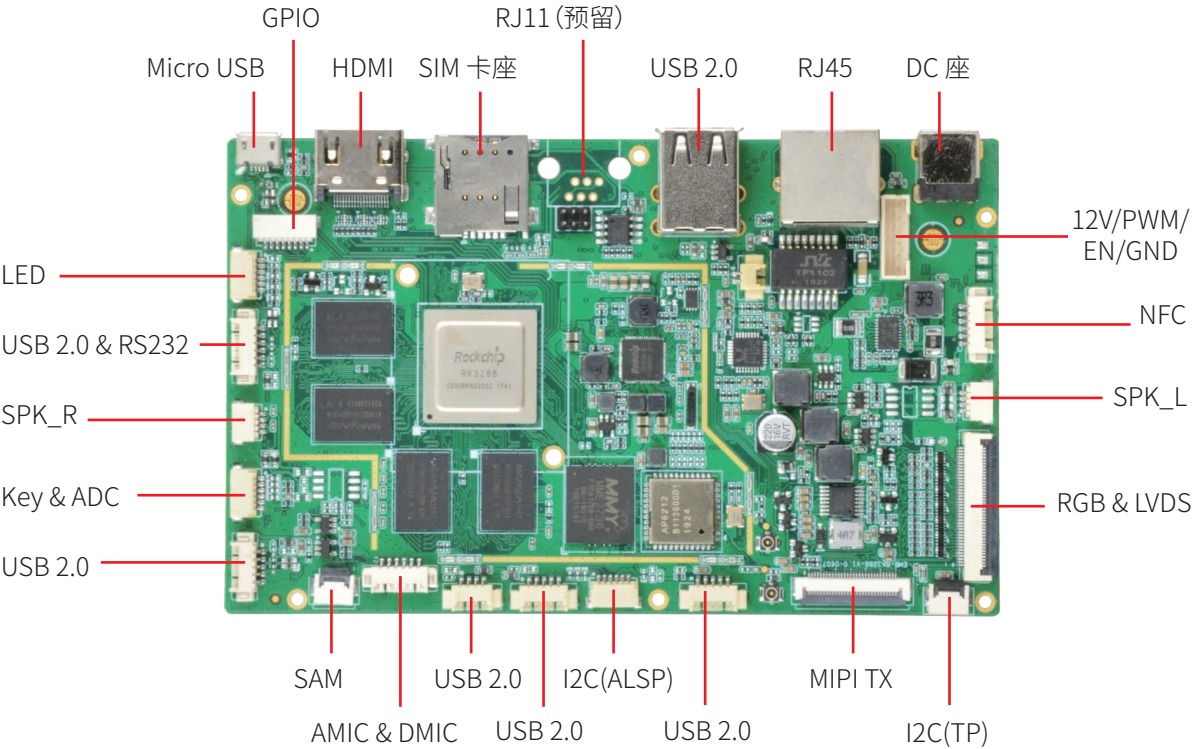


参数：

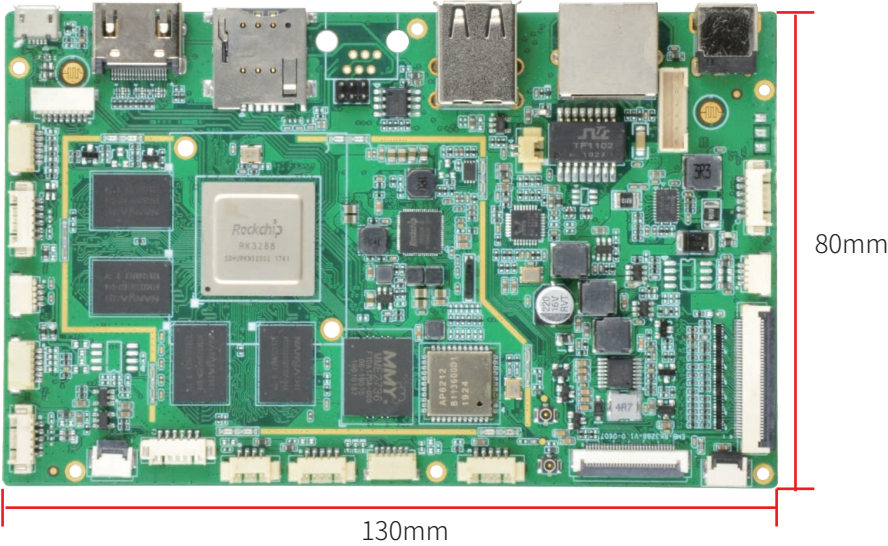
系统	
主控芯片	Rockchip RK3288
处理器	4 x Cortex-A17, 高达 1.8GHz
内存	2GB DDR3
存储器	16GB eMMC
系统	Android 7.1.2
通讯	
网口	1 x 10/100Mbps RJ45母座
4G模块	内置板载 4G模块
WIFI&BT	内置板载WIFI&BT模块
I/O 接口	
USB2.0	2 x USB 2.0 A型母座
POS机口	1 x RS232 RJ11母座
SIM卡	1 x Micro SIM卡母座
HDMI输出	1 x HDMI OUT A型母座
USB OTG	1 x USB OTG MicroUSB母座
内部接口	
GPIO	4 x GPIO 输入或输出, 电压阈为3.3V
	2 x 板载防拆GPIO接口
LED 输出控制	3 x LED 输出控制, 电压阈值为3.3V
扬声器	1 x L&R SPK, 各支持8欧2W
按键	1 x 按键接口, 音量+/音量-/电源开关键/复位+Recovery
USB	4 x USB2.0 Host, 可支持USB接口AI摄像头/温度/HID等外设
PSAM	1 x PSAM
麦克风	1 x 麦克风输入, 支持1路麦克风 + 1路数字麦克风
光传感器	1 x 环境感光传感器接口
MIPI DSI	1 x 4-Lane MIPI DSI显示接口
触屏	1 x 触摸屏I2C接口

RGB	1 x 24bit RGB接口，LVDS复用此接口
NFC	1 x NFC读卡器UART TTL3.3V接口
显示	1 x eDP显示输出接口，默认为2-Lane，最大为4-Lane 支持双屏同显/异显
其他	1 x 二维码/扫码枪接口，1 x RS232 + 1 x USB2.0 Host
电源	
DC座	1 x DC12V-2A，DC座规格为DC-005/5.5 x 2.1mm

接口示意图：



尺寸示意图：



关于博海远大

作为计算机板级与系统级硬件的设计和生产厂家，博海远大拥有9年硬件定制经验，为各个行业提供一流的嵌入式解决方案，架构涵盖ARM、X86、MCU、FPGA和RISC-V等。博海远大与英特尔、恩智浦、瑞芯微、意法半导体和全志等芯片供应商合作，为来自30+不同国家的客户提供优质的定制服务，获得广大客户的信赖。同时，博海远大自有工厂具备ISO 9001和ISO 13485质量管理体系认证。

