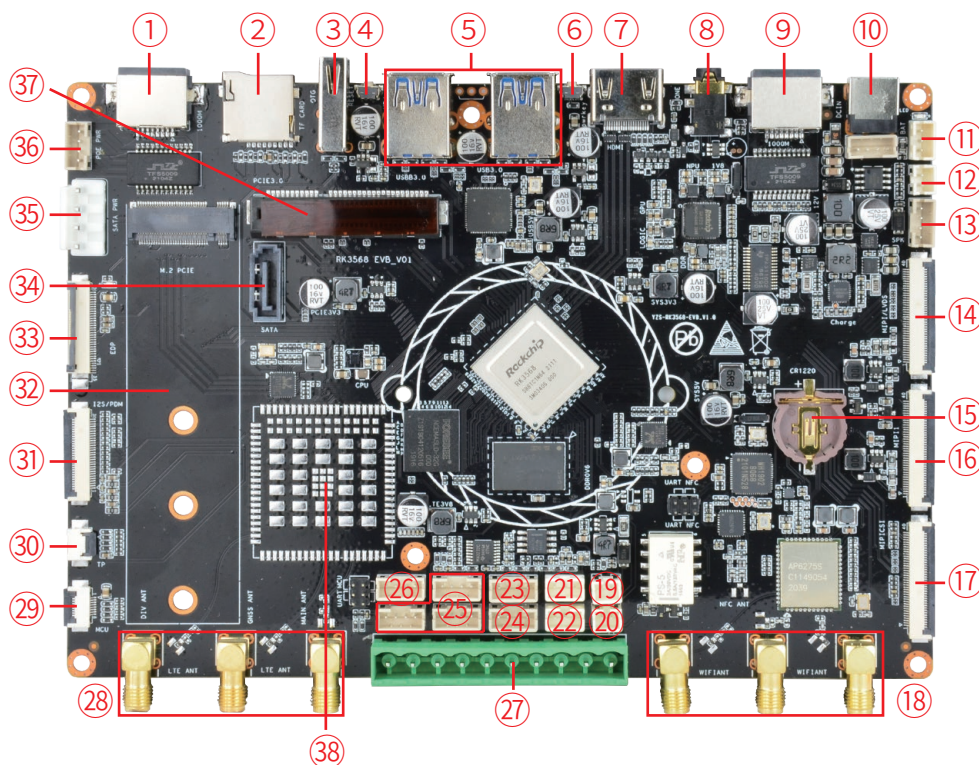
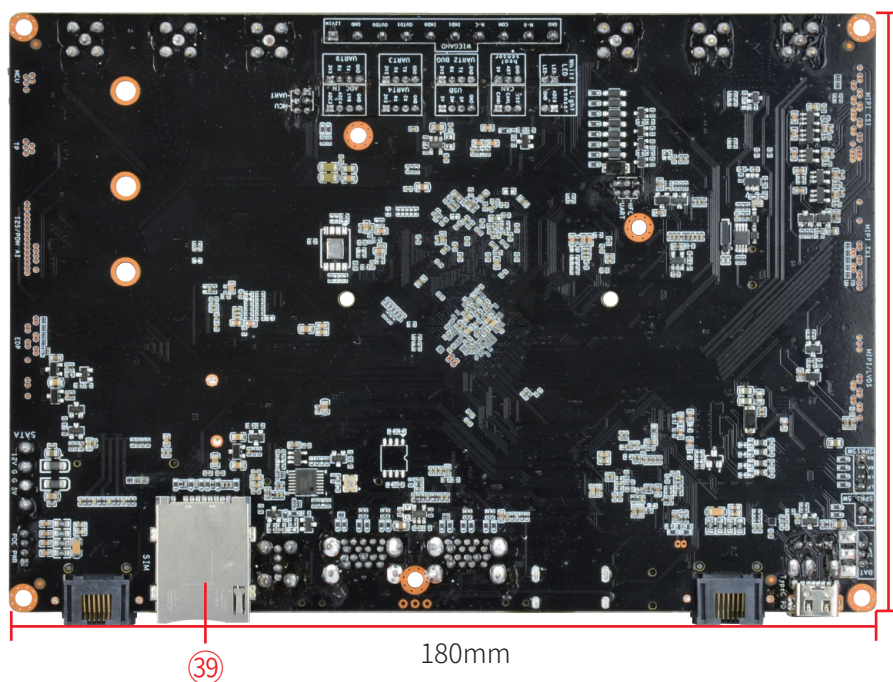




## 嵌入式主板——基于 Rockchip RK3568 Cortex-A55 四核处理器



- ① 1000M LAN
- ② TF 卡槽
- ③ USB OTG
- ④ 复位 + 更新
- ⑤ 4 x USB 3.0
- ⑥ 电源
- ⑦ HDMI
- ⑧ 耳机
- ⑨ 1000M LAN
- ⑩ 直流输入12-38V
- ⑪ 电池座
- ⑫ 1.3W 喇叭
- ⑬ 15W 喇叭
- ⑭ MIPI/LVDS
- ⑮ 纽扣电池
- ⑯ MIPI DSI
- ⑰ 2 x MIPI CSI
- ⑱ WIFI/BT 天线
- ⑲ 光传感器
- ⑳ 补光灯
- ㉑ CAN
- ㉒ 热传感器
- ㉓ USB
- ㉔ UART 调试
- ㉕ UART
- ㉖ ADC
- ㉗ 门禁韦根继电器
- ㉘ 4G LTE 天线
- ㉙ MCU UART
- ㉚ TP
- ㉛ I2S/PDM 麦克风矩阵
- ㉜ M.2 PCIe 2.0
- ㉝ eDP
- ㉞ SATA
- ㉟ SATA 电源
- ㊱ POE
- ㊲ PCIe 3.0
- ㊳ 4G LTE 模块
- ㊴ SIM 卡槽



## 参数：

## 系统

处理器	RK3568 四核 64 位 Cortex-A55，主频最高可达 2.0GHz
图形处理器	ARM G52 2EE
内存	2GB DDR4，4GB 可选
闪存	16GB eMMC，8GB/32GB/64GB/128GB 可选
操作系统	Android 11

## 通讯

RJ45	2 x 10/100/1000M 局域网接口
WIFI & 蓝牙	WIFI6 2.4G & 5G 2T2R，蓝牙 5.0

## I/O接口

USB 3.0	4 x USB 3.0、1 x USB OTG (默认Host)
TF 卡槽	1 x TF卡卡槽
SIM 卡槽	1 x SIM卡卡槽
PCIe	1 x M.2 PCIe 2.0、1 x PCIe 3.0
TP	1 x I2C 触屏
显示	1 x HDMI 输出、1 x eDP 输出、1 x MIPI DSI 输出、1 x MIPI DSI 或 1 x 单8位 LVDS 输出
音频	1 x I2S/PDM (麦克风矩阵)、1 x 3.5mm 耳麦，支持 4 段耳机、1 x 1.3W 喇叭、2 x 15W 喇叭
摄像头	2 x MIPI CSI 摄像头

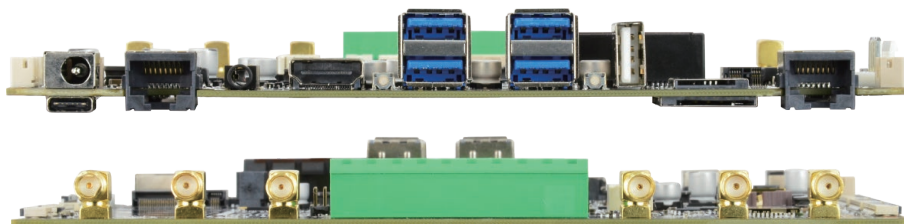
## 拓展接口

SATA	1 x SATA & SATA 电源
POE	1 x POE
MCU UART	1 x MCU UART
ADC IN	1 x ADC IN
USB 2.0	1 x USB 2.0, 1 x USB Type-C
UART	3 x UART
UART 调试	1 x UART 调试
CAN	1 x CAN
补光灯	1 x 补光灯
传感器	1 x 热传感器、1 x 光传感器
门禁韦根继电器	1 x 门禁韦根继电器
电池槽位	1 x 纽扣电池
按键	2 x 按键 (电源 和 复位 + 更新)

## 电源输入

电源输入	DC 12~38V
------	-----------

## I/O 接口：



## 关于博海远大

作为计算机板级与系统级硬件的设计和生产厂家，博海远大拥有9年硬件定制经验，为各个行业提供一流的嵌入式解决方案，架构涵盖 ARM、X86、MCU、FPGA 和 RISC-V等。博海远大与英特尔、恩智浦、瑞芯微、意法半导体和全志等芯片供应商合作，为来自30+不同国家的客户提供优质的定制服务，获得广大客户的信赖。同时，博海远大自有工厂具备 ISO 9001 和 ISO 13485 质量管理体系认证。

