



## 8.8英寸工业触屏平板——基于瑞芯微 RK3288四核处理器

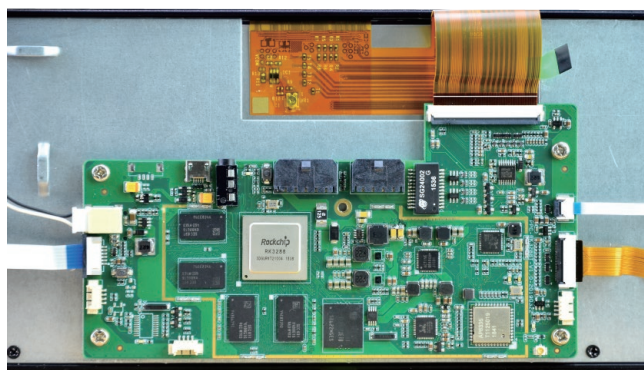
### 描述：

PPC-RK3288-0802 平板电脑基于瑞芯微RK3288四核处理器，带有4GB内存和32GB闪存，是一款适用于多媒体且能耗低的无风扇触屏电脑。PPC-RK3288-0802 背景灯亮度高达500尼特，屏幕明亮美观，工业级别多点触控电容式触屏使它可以满足不同工业领域的需求。平板机壳由耐用的铝金属制造，前框防护等级IP65，同时可用于交通工具。



### 特点：

- 瑞芯微 RK3288 ARM Cortex-A17 四核处理器
- 板载 4GB DDR3 1066MHz 内存和 32GB NAND 闪存（默认）
- 多点触控电容式触屏
- 500尼特高亮度
- 无风扇散热设计，低能耗
- 支持 Android 5.1、Android 7.1（可选）和 Debian 9（可选）



参数：

系统	
处理器	瑞芯微RK3288 1.8GHz
内存	板载4GB DDR3内存
存储	板载32GB NAND闪存
图形处理器	ARM Mali-T764
操作系统	Android 5.1、Android 7.1（可选）和 Debian 9（可选）
显示 & 触屏	
屏幕尺寸	8.8英寸
屏幕比例	8:3
分辨率	1280 x 480P
显示颜色	RGB-条状
亮度	500尼特
对比率	1000:1
背景灯	WLED
触屏	多点触控电容式屏幕
I/O 接口	
以太网	1 x RJ45, RTL8211E GbE Molex 43650-0400 4pin
LCD接口	LVDS
USB	1 x OTG
摄像头	5M MIPI摄像头
音频	Line-out 3.5mm and Molex 43650-0500
环境光传感器	BH1751FVI
接头	Molex 43650-0500 5pin（电源&音频）
	Molex 43650-0400 4pin（以太网）
电源	
电源	DC 12V Molex 43650-0500 5pin
机械结构	
前面板材料	铝
背面机壳材料	铝
散热系统	无风扇设计
尺寸	255 x 109 x 22 mm（L x W x H）
毛重	2.5kg
环境	
工作温度	-25°C~70°C（14°F~122°F）

订购信息：

产品型号	处理器	内存	存储	显示	LAN	线缆	工作温度
PPC-RK3288-0802	RockChip RK3288 1.8GHz	4GB DDR3	32GB NANDA 闪存	LVDS	1	Molex 43645-0410 （以太网）	-25~70°C
						Molex 43645-0510 （电源&音频）	



关于博海远大

作为计算机板级与系统级硬件的设计和生产商，博海远大拥有9年硬件定制经验，为各个行业提供一流的嵌入式解决方案，架构涵盖ARM、X86、MCU、FPGA和RISC-V等。博海远大与英特尔、恩智浦、瑞芯微、意法半导体和全志等芯片供应商合作，为来自30+不同国家的客户提供优质的定制服务，获得广大客户的信赖。同时，博海远大自有工厂具备ISO 9001和ISO 13485质量管理体系认证。

