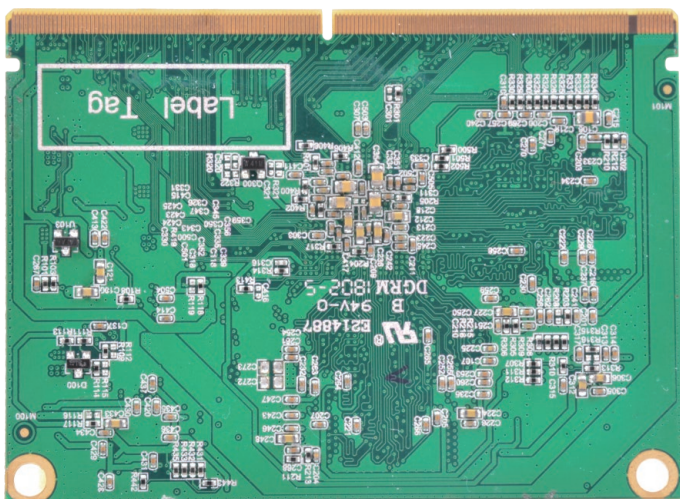
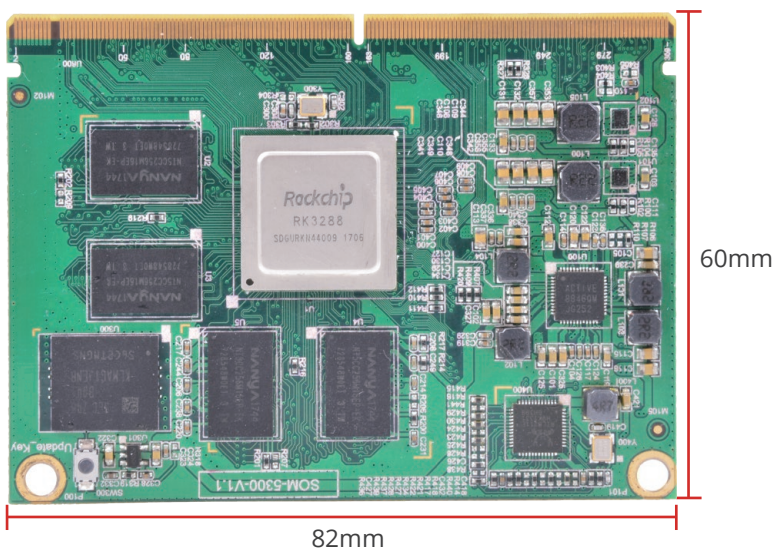




嵌入式核心板——基于瑞芯微RK3288四核处理器

特点:

- Rockchip RK3288 Cortex-A17四核处理器
- 板载2GB DDR3内存 (默认, 4GB可选)
- 板载16GB eMMC (默认, 8GB/32GB/64GB/128GB可选)
- 1 x HSIC、6 x I2C、5 x UART、2 x SPI、2 x SDIO、1 x I2SO
- 1 x USB OTG、2 x USB2.0
- 显示接口: 1 x HDMI、1 x eDP、1 x LVDS
- 5V/2A直流输入
- 支持Android 7.1和Debian 9操作系统
- 尺寸: 82 x 60 x 1.2mm



参数：

系统	
处理器	瑞芯微RK3288四核Cortex-A17 1.8GHz处理器
图形处理器	ARM Mali-T764图形处理器核心
内存	默认2GB DDR3 (4GB可选)
存储	默认16GB eMMC (8GB/32GB/64GB/128GB可选)
操作系统	Android 7.1、Debian 9
I/O 接口	
USB2.0	2 x USB2.0
USB OTG	1 x USB OTG
HSIC	1 x HSIC
I2C	6 x I2C
UART	5 x UART
SPI	2 x SPI
SDIO	2 x SDIO
I2S0	1 x I2S0
HDMI	1 x HDMI
eDP	1 x eDP输出
LVDS	1 x Dual 8bit LVDS输出
DSI MIPI	1 x 4Lane MIPI输出
CSI MIPI	2 x 4Lane MIPI输入
CIF	1 x 8bit CIF摄像头输入
局域网	1 x 10/100/1000Mbps局域网
ADC IN	3 x ADC输入
RTC CLKIN	1 x RTC
GPIO	GPIO reuse up to 155
连接	标准MXM接口
电源	
电源	5V/2A DC输入

关于博海远大

作为计算机板级与系统级硬件的设计和生产厂商，博海远大拥有9年硬件定制经验，为各个行业提供一流的嵌入式解决方案，架构涵盖ARM、X86、MCU、FPGA和RISC-V等。博海远大与英特尔、恩智浦、瑞芯微、意法半导体和全志等芯片供应商合作，为来自30+不同国家的客户提供优质的定制服务，获得广大客户的信赖。同时，博海远大自有工厂具备ISO 9001和ISO 13485质量管理体系认证。

